



**PRÉFET  
DE L'ARDÈCHE**

*Liberté  
Égalité  
Fraternité*

**Direction Départementale  
des Territoires de l'Ardèche**

**Arrêté préfectoral n° 07-2023-08-01-00002  
portant limitation des usages de l'eau sur les bassins versants de la Cance,  
du Doux, de l'Ouveze, de l'Eyrieux, de l'Ardèche et de la Beaume-Chassezac**

**Le préfet de l'Ardèche,  
Chevalier de la Légion d'honneur,**

**VU** le code de l'environnement, pris notamment en ses articles L. 211-3, R. 211-66 et suivants et R. 211-71 et suivants ;

**VU** le code civil et notamment les articles 640 à 645 ;

**VU** le code pénal et notamment son article R. 25 ;

**VU** le code général des collectivités territoriales et notamment son article L. 2215-1 ;

**VU** les Schémas Directeurs d'Aménagement et de Gestion des Eaux du bassin Rhône-Méditerranée et Loire-Bretagne ;

**VU** l'arrêté préfectoral cadre n° 07-2023-06-06-00002 du 6 juin 2023 fixant des mesures de préservation de la ressource en eau en période d'étiage pour les cours d'eau et nappes du département de l'Ardèche ;

**VU** l'arrêté préfectoral n° 30-2023-07-21-00001 du 21 juillet 2023 instaurant des mesures de restriction temporaire des usages de l'eau dans le département du Gard ;

**CONSIDÉRANT** l'évolution des débits des rivières ardéchoises, et que certaines d'entre elles ont atteint un débit d'étiage inférieur au 1/10ème de leur débit moyen annuel (module) et d'autres un débit inférieur au 1/40ème du module ;

**CONSIDÉRANT** qu'il est nécessaire d'interdire ou de limiter les prélèvements d'eau de manière à préserver la santé, la salubrité publique, l'alimentation en eau potable, la faune piscicole, les écosystèmes aquatiques et à protéger la ressource en eau ;

**SUR PROPOSITION** de Madame la secrétaire générale de la préfecture de l'Ardèche ;

**ARRÊTE**

**Article 1 : Situation des différents bassins versants du département de l'Ardèche**

Au regard des critères définis dans l'arrêté préfectoral cadre 07-2023-06-06-00002 du 6 juin 2023 fixant des mesures de préservation de la ressource en eau en période d'étiage pour les cours d'eau et nappes du département de l'Ardèche et des situations constatées dans les secteurs hydrographiques interdépartementaux limitrophes du département de l'Ardèche, la situation départementale est la suivante :

Zone hydrographique	Niveau de restriction
Cance	3 – ALERTE RENFORCEE
Doux - Ay	3 – ALERTE RENFORCEE
Eyrieux	3 – ALERTE RENFORCEE
Ouvèze - Payre	3 – ALERTE RENFORCEE
Ardèche	3 – ALERTE RENFORCEE
Beaume - Chassezac	3 – ALERTE RENFORCEE
Céze	1 – VIGILANCE
Loire	1 – VIGILANCE
Allier	1 – VIGILANCE

Ressource spécifique	Niveau de restriction
Rhône	1 – VIGILANCE
Ardèche en aval de la confluence avec la Fontaulière et Fontaulière en aval du barrage de Pont-de-Veyrières	3 – ALERTE RENFORCEE
Chassezac en aval du barrage de Malarce	3 – ALERTE RENFORCEE
Eyrieux en aval du barrage des Collanges, sauf pour les usages agricoles bénéficiant de la réserve du barrage des Collanges	3 – ALERTE RENFORCEE

La carte présentée en annexe au présent arrêté présente les niveaux de gestion des différents bassins hydrographiques et ressources spécifiques.

## **Article 2 : Limitation des usages de l'eau**

Les mesures de limitation des usages de l'eau prévues par l'arrêté cadre susvisé sont mises en œuvre à compter de la publication du présent arrêté.

## **Article 3 : Dérogations**

### **3.1-Dispositions spécifiques aux organisations collectives d'irrigation**

Les dispositions découlant du présent arrêté ne sont pas applicables aux organisations collectives d'irrigation dont le règlement d'arrosage a été approuvé par la direction départementale des territoires. Ces organisations collectives appliquent les dispositions fixées dans leur règlement d'arrosage.

Ce règlement d'arrosage revêtu du cachet du service de police de l'eau de la direction départementale des territoires, ainsi que les autorisations de pompage, devront être affichés au siège de l'association et devront pouvoir être présentés sur toute réquisition des agents chargés du contrôle de l'application du présent arrêté.

Les organisations collectives d'irrigation qui n'auront pas déposé de règlement d'arrosage dûment agréé devront respecter et faire respecter par leurs adhérents, dès signature de l'arrêté préfectoral constatant la situation d'alerte, d'alerte renforcée ou de crise, les conditions générales de restrictions définies dans l'arrêté cadre sécheresse.

### **3.2 - Dispositions particulières liées au bruit**

En fonction de situations pour lesquelles l'application des mesures de restriction d'usage de l'eau est soumise à de fortes contraintes en matière de bruit, après examen de la demande par le service de police de l'eau de la direction départementale des territoires, une dérogation pourra être accordée aux exploitants agricoles concernés.

#### **Article 4 : Période de validité**

Les dispositions mentionnées ci-dessus seront maintenues jusqu'au **31 octobre 2023**.

Cependant, les présentes dispositions pourront être prorogées, annulées ou renforcées en fonction de l'évolution de la situation météorologique et hydrologique.

#### **Article 5 : Abrogation**

L'arrêté n° 07-2023-07-19-00002 du 19 juillet 2023 est abrogé.

#### **Article 6 : Sanctions**

Tout contrevenant aux dispositions du présent arrêté s'expose à une peine d'amende de 5<sup>ème</sup> classe (jusqu'à 1.500 euros et, si récidive, jusqu'à 3.000 euros).

#### **Article 7 : Délais et voies de recours**

Le présent arrêté peut faire l'objet, dans un délai de deux mois à compter de la date de sa notification, d'un recours gracieux auprès du préfet de l'Ardèche ou d'un recours hiérarchique auprès du ministre de la transition écologique (MTE), ou d'un recours contentieux devant le Tribunal Administratif de Lyon.

Le tribunal administratif peut-être saisi d'une requête déposée sur le site [www.telerecours.fr](http://www.telerecours.fr).

#### **Article 8 : Publication**

Le présent arrêté est adressé pour affichage aux maires des communes du département, mention en est insérée dans deux journaux régionaux ou locaux diffusés dans le département de l'Ardèche et il sera inséré au recueil des actes administratif de la préfecture.

Le présent arrêté et l'arrêté cadre susvisé sont consultables sur le site Internet de la préfecture de l'Ardèche (<http://www.ardeche.gouv.fr>), sur le site PROPLUVIA (<http://propluvia.developpement-durable.gouv.fr/propluvia/faces/index.jsp>) et sur le site gouvernemental <https://vigieau.gouv.fr/>

#### **Article 9 : Exécution**

La secrétaire générale de la préfecture, le directeur départemental des territoires, le directeur régional de l'environnement, de l'aménagement et du logement, le directeur départemental de l'emploi, du travail, des solidarités et de la protection des populations, la directrice de l'Agence régionale de santé, les chefs de service départemental et régional de l'office français de la biodiversité, le commandant de groupement de la gendarmerie, le directeur départemental de la sécurité publique, les maires des communes concernées sont chargés, chacun en ce qui les concerne, d'assurer l'exécution du présent arrêté.

**01 AOUT 2023**

Privas, le

Le Préfet

Pour le préfet,  
La secrétaire générale

Isabelle ARRIGHI

## Zones hydrographiques

DÉPARTEMENT DE L'ARDÈCHE

### Gestion des pénuries d'eau

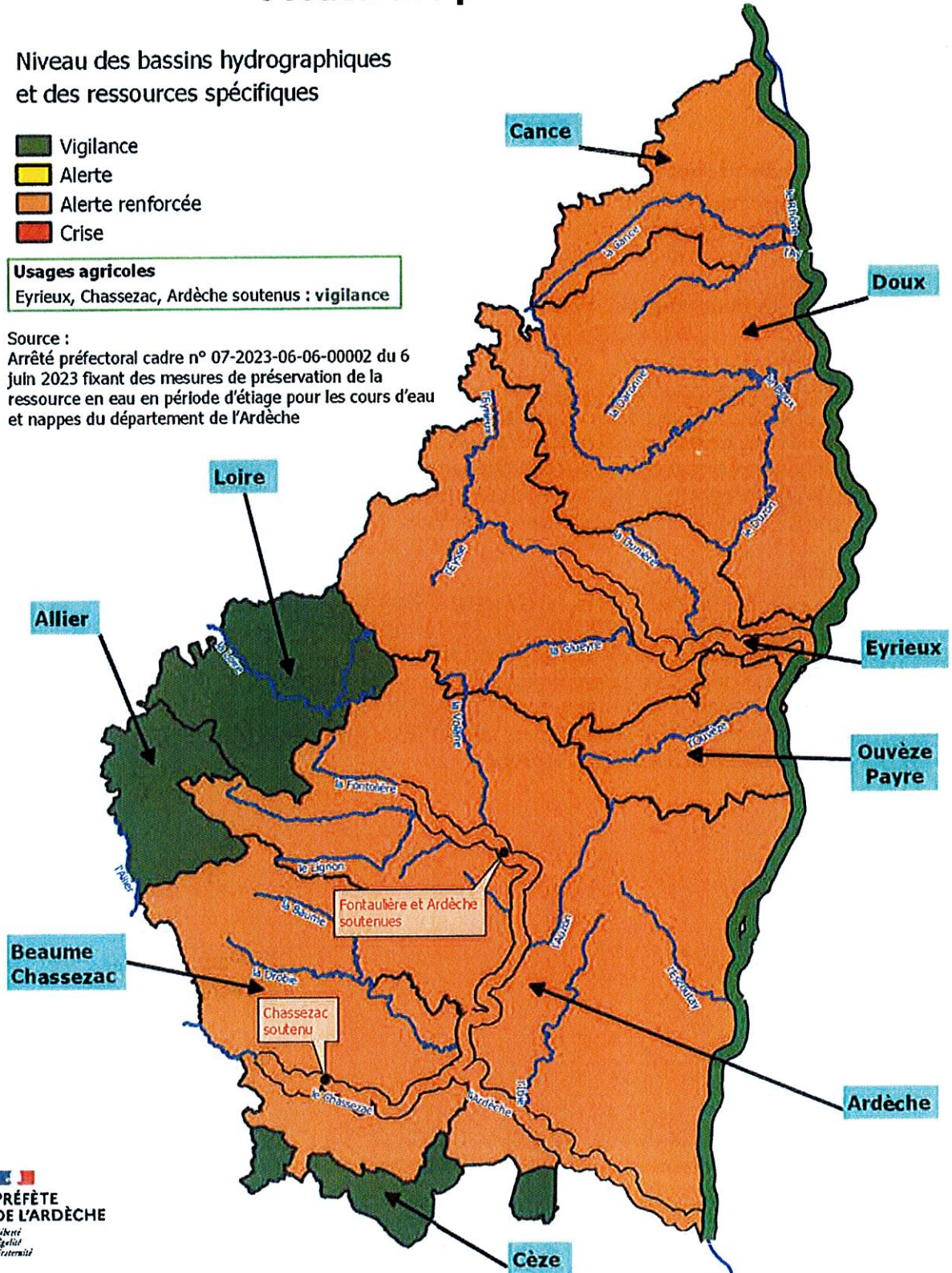
Niveau des bassins hydrographiques  
et des ressources spécifiques

-  Vigilance
-  Alerte
-  Alerte renforcée
-  Crise

#### Usages agricoles

Eyrieux, Chassezac, Ardèche soutenus : vigilance

Source :  
Arrêté préfectoral cadre n° 07-2023-06-06-00002 du 6  
juin 2023 fixant des mesures de préservation de la  
ressource en eau en période d'étiage pour les cours d'eau  
et nappes du département de l'Ardèche



  
**PRÉFÈTE  
DE L'ARDÈCHE**  
*Liberté  
Égalité  
Fraternité*

**POUR INFORMATION**  
**Rappel des mesures de restriction des usages de l'eau**  
**(extrait de l'arrêté préfectoral cadre)**

**Mesures de limitation des usages de l'eau domestique non prioritaire**

**a) Dispositions générales**

Les restrictions d'usage suivantes sont applicables quel que soit le type de ressource sollicité (réseau d'eau potable, forage, prélèvement en rivière, sources...) à l'exception des stockages constitués avant la mise en œuvre des mesures de restriction ou d'interdiction.

**b) Restrictions d'usages**

Usages	Niveau 3 : Mesures d'ALERTE RENFORCEE
Usage de l'eau domestique (particuliers et collectivités territoriales)	<ul style="list-style-type: none"> <li>• Prélèvements directement dans les cours d'eau interdits : les dispositifs de prélèvement (crépines, tuyaux) devront être totalement retirés du lit du cours d'eau et de la berge</li> <li>• L'alimentation en eau et le prélèvement depuis des plans d'eau, des canaux d'agrément et béalières sont interdits, y compris pour les potagers arrosés depuis cette ressource ;</li> <li>• L'arrosage des pelouses, ronds points, espaces verts publics et privés, jardins d'agrément est interdit, sauf pour les arbres et arbustes plantés en pleine terre depuis moins de deux ans, pour lesquels il est autorisé trois jours par semaine (lundi, mercredi et vendredi) entre 20 h et 9 h.</li> <li>• L'arrosage des jardins potagers hors prélèvement dans canaux ou béalières, est autorisé de 20h à 9h, avec un arrosoir manuel au pieds des plants ou avec un système de goutte à goutte</li> <li>• L'arrosage des espaces sportifs est autorisé deux jours par semaine (lundi et jeudi) et trois heures par jour (entre 20h et 23h) ;</li> <li>• Le lavage des voitures est interdit hors des stations professionnelles recyclant l'eau et sauf pour les véhicules ayant une obligation réglementaire (véhicules sanitaires, alimentaires ou techniques) et pour les organismes liés à la sécurité.</li> <li>• Le premier remplissage des piscines d'un volume de plus de 1 m<sup>3</sup> est interdit. Le remplissage complémentaire des piscines n'est autorisé qu'entre 22 h et 6 h.</li> <li>• Le lavage à l'eau des voiries est interdit, sauf impératifs sanitaires et à l'exception des lavages effectués par des balayeuses laveuses automatiques.</li> <li>• Les fontaines publiques en circuits ouverts doivent rester arrêtées.</li> <li>• Les tests de capacité des hydrants et points d'eau incendie (PEI) sont interdits.</li> </ul>

## Mesures de limitation des usages de l'eau à des fins agricole

### a) Définitions

Dans ce qui suit, on entend par prélèvements d'eau à des fins agricoles : prélèvements pour un usage agricole, ayant fait l'objet d'un récépissé de déclaration, d'un arrêté d'autorisation ou d'une reconnaissance d'antériorité. Tout prélèvement non régulièrement autorisé est interdit.

### b) Dispositions générales

Les restrictions d'usage suivantes sont applicables quel que soit le type de ressource sollicité (réseau d'eau potable, réseau d'irrigation, forage en nappe profonde ou alluviale, prélèvement en rivière, lacs, retenues de stockage, sources, etc.), à l'exception des stockages constitués avant le niveau de vigilance et déconnectés des cours d'eau, sources et forages pendant toute la période d'étiage (juin à septembre) et pendant toutes les périodes de restriction des usages de l'eau.

Pour les usages utilisant exclusivement les ressources spécifiques identifiées à l'article 4.5 (Rhône, Eyrieux à l'aval du barrage des Collanges, Fontaulière en aval du barrage de Pont de Veyrières, Ardèche en aval de la confluence avec la Fontaulière et Chassezac en aval du barrage de Malarce, ainsi que leur nappe d'accompagnement), il conviendra de se référer aux modalités de gestion spécifiquement établies.

### c) Restrictions d'usages

Usages	Niveau 1 : Mesures de VIGILANCE
Usages agricoles	Vérification de la pertinence des tours d'eau et validation.

### Niveau 3 : Mesures d'ALERTE RENFORCEE

- **L'abreuvement des animaux, les stockages dans les retenues collinaires** constitués avant le niveau de vigilance ne sont pas concernés par les mesures de restriction.
- **L'arrosage des plantes sous serre ou en containers** n'est autorisé qu'entre 20 h et 6 h.
- **Les béalières et canaux d'irrigation alimentés par gravité ou par pompage** doivent être maintenus fermés par tout moyen approprié (vannes, batardeaux...). Toute irrigation depuis ces canaux est interdite.
- L'arrosage par **micro-aspersion** n'est autorisé qu'entre 20 h et 6 h
- L'arrosage par **goutte à goutte** n'est autorisé qu'entre 6 h et 18 h
- L'arrosage par **aspersion** n'est autorisé que trois jours par semaine, en respectant les tours d'eau et les horaires définis dans le tableau ci-dessous, ainsi que l'annexe 3 pour la définition des secteurs :

**Niveau 3 : Mesures d'ALERTE RENFORCEE**

	<b>Début arrosage</b>	<b>Fin arrosage</b>
Secteur 1	Lundi : 22 h	Mardi : 6 h
	Mercredi : 22 h	Jeudi : 6 h
	Vendredi : 22 h	Samedi : 6 h
Secteur 2	Mardi : 22 h	Mercredi : 6 h
	Jeudi : 22 h	Vendredi : 6 h
	Samedi : 22 h	Dimanche : 6 h
Secteur 3	Mercredi : 22 h	Jeudi : 6 h
	Vendredi : 22 h	Samedi : 6 h
	Dimanche : 22 h	Lundi : 6 h

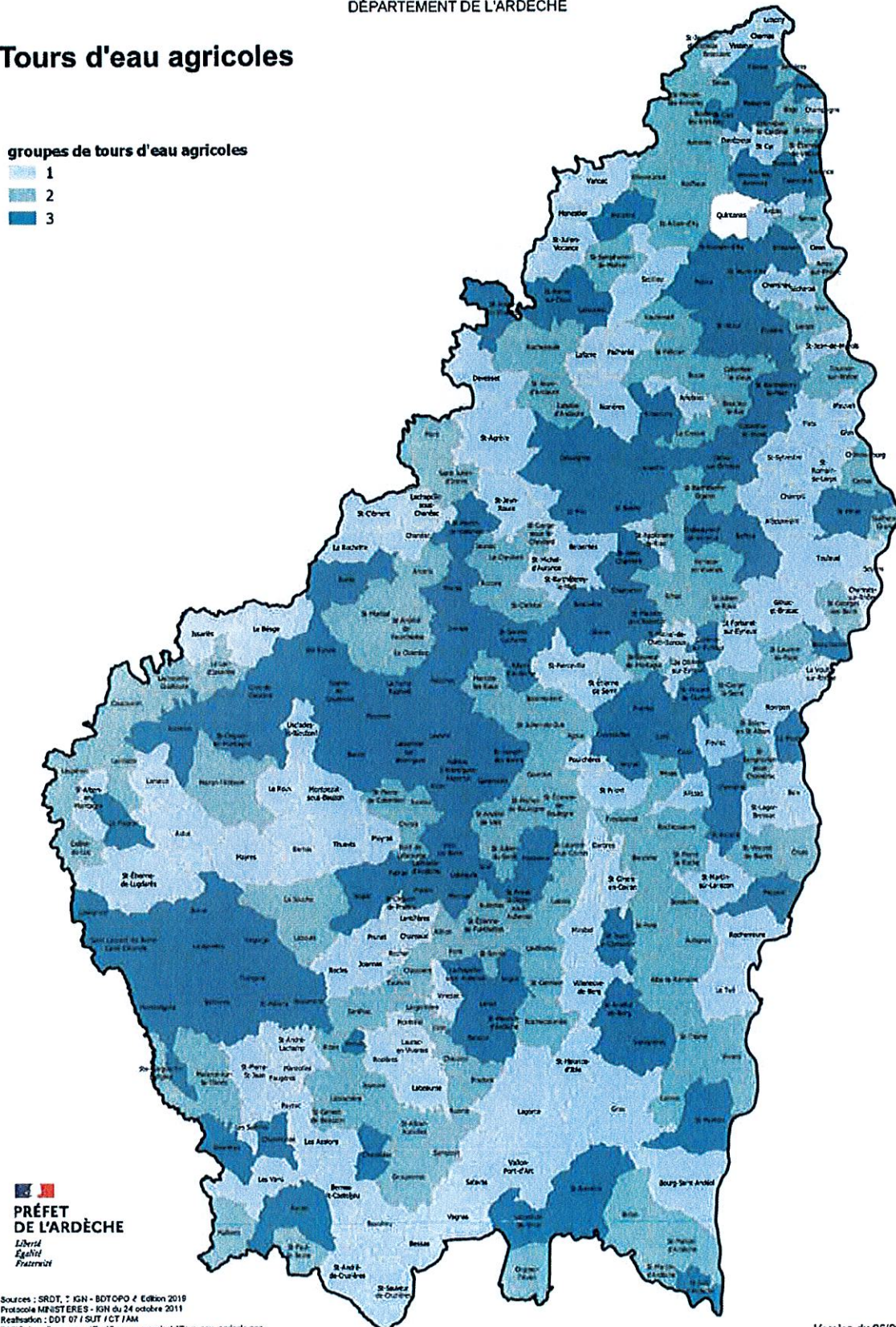
# Carte des secteurs de tour d'eau agricoles

DÉPARTEMENT DE L'ARDÈCHE

## Tours d'eau agricoles

groupes de tours d'eau agricoles

- 1
- 2
- 3



  
**PREFET DE L'ARDÈCHE**  
*Liberté  
 Égalité  
 Fraternité*

Sources : SRDT, IGN - BDTOPO 2 Edition 2019  
 Protocole MINISTÈRES - IGN du 24 octobre 2011  
 Realisation : DDT 07 / SUT / CT / AM  
 Z:\SIG\_bv\travail\_en\_cours\Eau\Tour\_eau\_agricole\Tour\_eau\_agricole.nps

Version du 06/05/2021